

# Hostivařská přehrada

## Rodinný dům D

Dispozice: 5+kk  
Typ: řadový

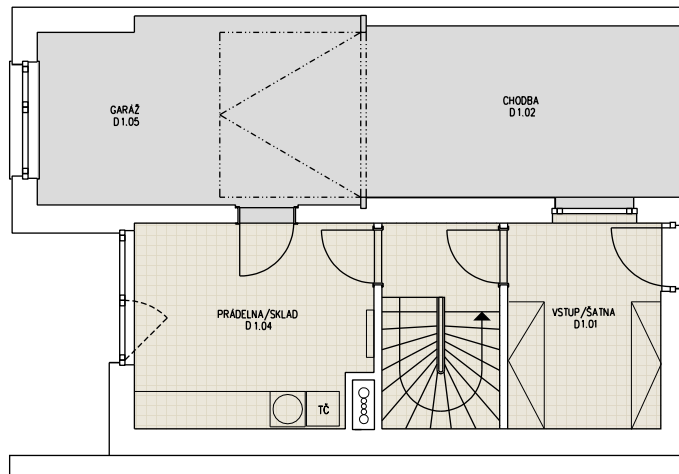
<b>1. NP</b>	
vstup/šatna	9,0 m <sup>2</sup>
chodba	4,6 m <sup>2</sup>
schodiště	4,1 m <sup>2</sup>
prádelna/sklad	13,5 m <sup>2</sup>
garáž	17,2 m <sup>2</sup>

<b>2. NP</b>	
obývací pokoj	30,4 m <sup>2</sup>
jídlna + kk	27,5 m <sup>2</sup>
wc	2,8 m <sup>2</sup>
chodba	5,7 m <sup>2</sup>
schodiště	4,6 m <sup>2</sup>
terasa	6,7 m <sup>2</sup>

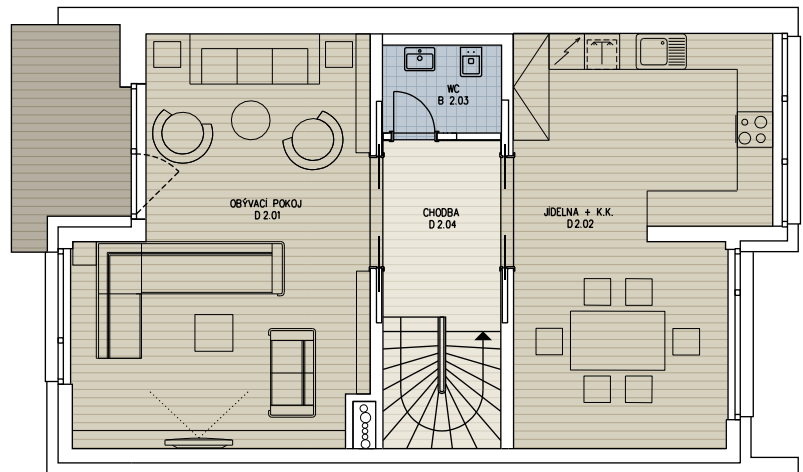
<b>3. NP</b>	
pokoj	12,4 m <sup>2</sup>
koupelna	3,0 m <sup>2</sup>
ložnice	12,9 m <sup>2</sup>
pokoj	13,2 m <sup>2</sup>
koupelna	3,8 m <sup>2</sup>
pokoj	14,9 m <sup>2</sup>
chodba	4,7 m <sup>2</sup>
schodiště	4,6 m <sup>2</sup>

<b>Užitná plocha</b>	188,9 m <sup>2</sup>
<b>Hrubá podlahová plocha</b>	242,2 m <sup>2</sup>
<b>Zastavěná plocha</b>	96,0 m <sup>2</sup>
<b>Plocha pozemku</b>	130,0 m <sup>2</sup>
<b>Plocha zahrady</b>	34,0 m <sup>2</sup>

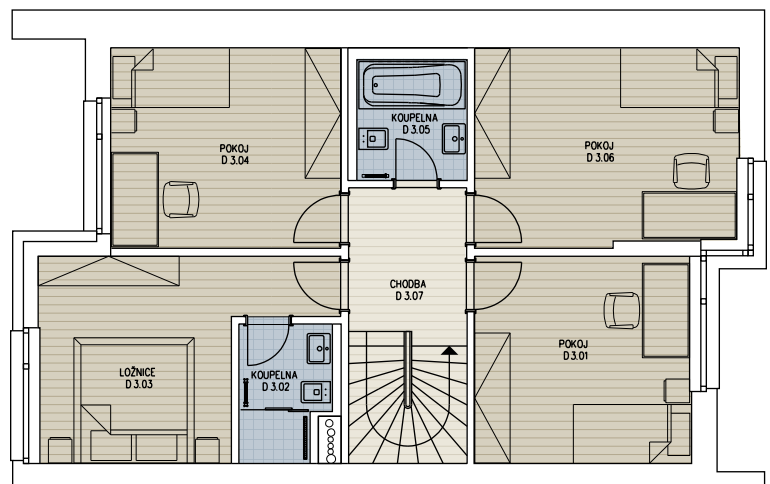
### Podlaží: 1.NP



### Podlaží: 2.NP



### Podlaží: 3.NP



Poloha Domu

