

Hostivařská přehrada

Rodinný dům B

Dispozice: 5+kk
Typ: řadový

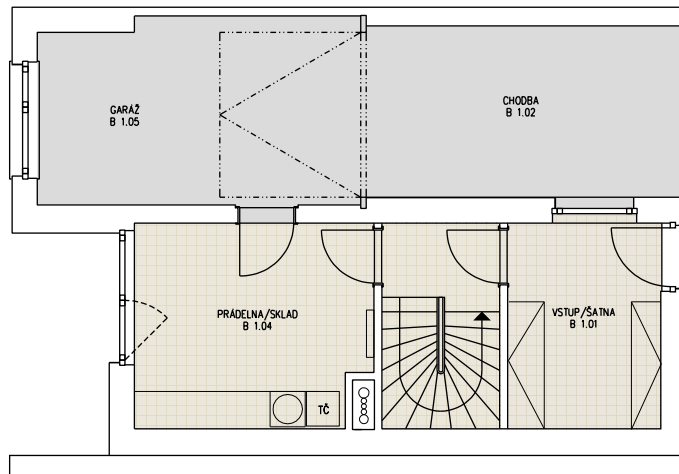
1. NP	
vstup/šatna	9,3 m ²
chodba	4,8 m ²
schodiště	4,1 m ²
prádelna/sklad	14,1 m ²
garáž	17,2 m ²

2. NP	
obývací pokoj	31,0 m ²
jídlna + kk	28,0 m ²
wc	2,8 m ²
chodba	5,7 m ²
schodiště	4,6 m ²
terasa	6,7 m ²

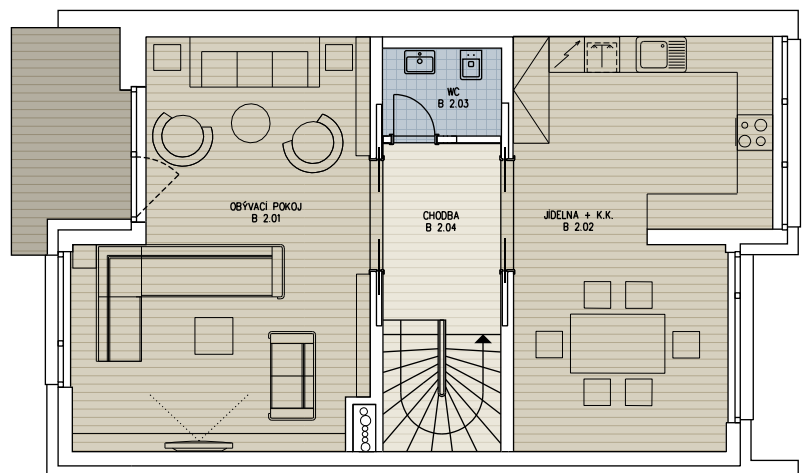
3. NP	
pokoj	12,9 m ²
koupelna	3,2 m ²
ložnice	13,4 m ²
pokoj	13,2 m ²
koupelna	3,6 m ²
pokoj	14,9 m ²
chodba	4,7 m ²
schodiště	4,6 m ²

Užitná plocha	192,1 m ²
Hrubá podlahová plocha	246,2 m ²
Zastavěná plocha	96,0 m ²
Plocha pozemku	129,0 m ²
Plocha zahrady	33,0 m ²

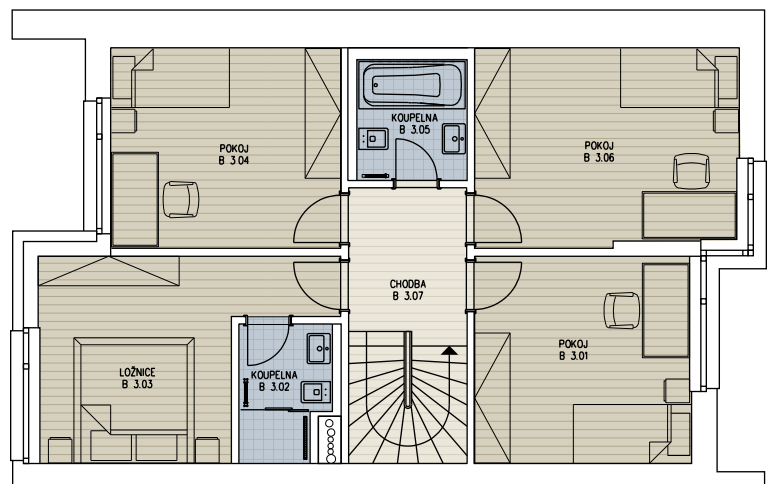
Podlaží: 1.NP



Podlaží: 2.NP



Podlaží: 3.NP



Poloha Domu

